

Permanent Hair Colours  
Instruction Leaflet

Med Tints of Nature kan du matche eller forstærke din naturlige hårfarve, du kan farve det mørkere, evt. lysne det en tone – og du dækker de grå hår 100%. Du vælger hårfarven og vi tager hånd om resultatet – dit hår efterlades silkeblødt med en dyb og holdbar glans.

1N – 10N er de naturlige nuancer i farveserien. 1N – 8N er udviklet til at dække de grå hår. De andre farver i serien tilføjer varierende nuancer til håret, for eksempel mahogni, guld eller rød, og disse farver kan så blandes med 1N – 8N for at opnå 100% dækning af grå hår.

**INDEN DU STARTER**

Det er meget vigtigt at du læser den følgende vejledning grundigt inden du farver dit hår med Tints of Nature.

**OVERFØLSOMHEDSTEST**

Selv om det sjældent sker, så vær opmærksom på, der altid vil være en risiko for allergisk reaktion når du farver dit hår. Af denne årsag er det vigtigt, at du tager en overfølsomhedstest 48 timer før hver påføring af farve. Hvis din hovedbund har skader eller ridser, skal du ikke gennemføre testen eller farve dit hår. Venligst vent til hovedbunden er helet og tag derefter overfølsomhedstesten.

Vask et lille område hud på indersiden af albuen eller mellem skulderbladene. Tør forsigtigt og påfør en lille mængde hårfarve på huden. Tillad det at tørre. Farven kan enten dækkes med plaster eller sidde udekket. Hvis du bruger flere farvenuancer, tages overfølsomhedstesten med den mørkeste farve eller laveste nummer. Efterlad testfarven i mindst 48 timer før du vasker den væk. Hvis du har noget tegn på reaktion – rødme, skår, irritation eller svie – skyl straks farvetesten af huden og brug ikke dette produkt på dit hår. Hvis irritationen fortsætter, søg læge.

**HÅRSTRÅ TEST**

For at sikre at den riktige hårfarve opnås og du bliver tilfreds med resultatet anbefales du at udføre en hårstrå test. Dette er særskilt vigtigt, hvis du har tørt hår eller håret i forvejen er farvet, permanentet eller afbleget, da disse hårkvaliteter nemmere vil modtage hårfarve og derfor blive mørkere end forventet. Dette er også vigtigt hvis du har brugt Henna på håret, da dette kan efterlade aflejring som hindrer hårfarven i at virke.

Bland et låg med Colour Gel sammen med et låg med Colourfix i en plastkål (benyt ikke en metalkål eller metalske). Hvis du bruger flere farvenuancer, vær sikker på at du bruger den samme blanding til testen. Fjern en sektion med ca. 1½ cm hårstrå fra hovedet. Benyt de medfølgende handsker, påfør blandingen på hårstråene og vær sikker på, at du dækker en evt. udvækst. Hvis du ønsker at dække grå hår, vær sikker på, at der er grå hår i denne hårstråtest. Lad det virke den fulde trækketid (30 minutter). Skyl grundigt med varmt vand og tør håret.

Hvis hårfarven og tilstanden er tilfredsstillende og der ikke er nogen reaktion på overfølsomhedstesten, er du nu klar til at bruge din Tints of Nature hårfarve.

Skulle farveresultatet på hårstrå testen ikke blive det ønskede, kan følgende råd måske hjælpe:

**Hårfarven er for mørk.** Hvis dit hår er i en god tilstand, vælger du en lysere nuance og gentager testen på dit hår. Hvis dit hår er tørt, porøst, ødelagt eller permanentet, følg vejledningen for disse hårtyper i påføringssektionen.

**Spidserne er for mørke.** Dit hår er måske for tørt eller porøst i spidserne, hvilket kan have forårsaget en farveophobning fra tidligere farvninger. Venligst følg vejledningen nedenfor for disse hårtyper i påføringssektionen.

**Hårfarven er for lys.** Vælg en mørkere nuance og test igen på dit hår.

**Hårfarven er for rød/kobber.** Brug en af C-rækkens ask farver til at tone håret. Ask farverne kan blandes med naturnuancerne for at modvirke røde toner i håret i forholdet 1:1.

**Hårfarven har ikke dækket de grå hår.** De naturlige nuancer 1N – 8N er udviklet til at dække grå hår. Følg anvisningen nedenfor for gråt hår i påføringssektionen. Med gyldne, røde eller mahogni farver, følg proceduren nedenfor.

**Farveresultatet på de grå hår er ikke tilfredsstillende.** Dette vil kun ske når der bruges gyldne, røde eller mahogni fashion farver og det grå hår er tørt og groft. Dette betyder at farven ikke helt har trængt ind i håret. Følg proceduren for gråhårs dækning nedenfor.

**Procedure for gråhårs dækning**

Gråt hår mangler normalt fugt. Det anbefales derfor at vaske håret 2 gange med Tints of Nature shampoo, hvor du den 2. gang masserer shampooen ind i håret og lader det virke i 10 minutter. Hvis håret fortsat er tørt, porøst eller ødelagt, bør du påføre Tints of Nature Reconstructing Treatment. Venligst vær sikker på, at Reconstructing Treatment masseres godt ind i håret og bliver siddende 15 minutter. Det anbefales at blande den valgte farve med den tilsvarende N farve. Hvis du f.eks. har valgt 7D, blander du 25ml 7D med 25ml 7N sammen med 50ml Colourfix.

**PÅFØRING**

**Step 1:** Start med at vaske håret med den medfølgende sachet Clarifying Shampoo for at fjerne ophobning og forberede håret på farvning. Håndkædetør håret. **Step 2:** Red håret igennem. **Step 3:** Tag de medfølgende handsker på. Tag låget af begge flasker og hæld indholdet i Colour Gel flasken over i Colourfix flasken. Sæt applikatorlåget på Colourfix flasken og ryst grundigt. **Step 4:** Fjern spidsen og brug indholdet straks. Pres farven gennem applikatoråbningen og ned til hårrødderne. **Step 5:** Fortsæt med at påføre farve i resten af håret. Massér farven forsigtigt ind i håret til alt hår er dækket. Dæk derefter håret med den medfølgende plasthætte og lad det sidde i 30 minutter. Ved meget gråt hår eller ekstra lysning, kan hårfarven virke i op til 40 minutter. **Step 6:** Fjern plasthætten. Benyt plasthandsker og tilføj et par dråber vand på hårfarven og massér til det skummer. Skyl grundigt i vandet er klart. Brug Tints of Nature Shampoo sachet, vask håret og skyl grundigt efter. Påfør Tints of Nature Conditioner sachet, red igennem håret og lad det virke i 5 minutter. Skyl grundigt. Afslut med at style håret som ønsket og nyd din nye hårfarve.

**Påføring på udvækst**

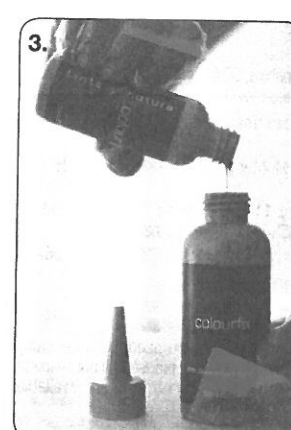
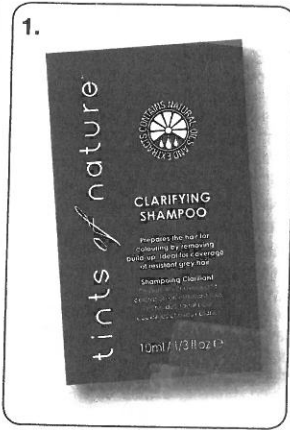
Følg step 1 - 4. Massér kun farven ind i hårrødderne. Dæk med plasthætte og lad det sidde i 20 minutter. Fjern så plasthætten og påfør farve til resten af håret og dæk igen håret med plasthætten. Lad dette virke i yderligere 10 minutter. Fortsæt derefter til trin 6.

**Tørt, porøst, skadet eller permanentet hår**

Vask håret 2 gange med Tints of Nature shampoo. Ved 2. vask masseres shampooen ind i håret og skal virke i 10 minutter. Hvis håret fortsat er tørt, porøst eller ødelagt, bør du påføre Tints of Nature Reconstructing Treatment. Sørg for, at Reconstructing Treatment masseres godt ind i håret og bliver siddende 15 minutter. Fortsæt derefter til trin 1 – 6.

**Gråhårsdækning**

Følg proceduren for forbehandling af håret som tidligere beskrevet. Hvis du har et lukket skællag i svært modtageligt gråt hår, skal virketiden udvides til totalt 40 minutter før der skylles. Du kan også tilføje varme de første 10 minutter af virketiden. Benyt lav til medium varme og vær sikker på, at varmen fordeles jævnt på hovedet.



**NYTTIG INFORMATION**

- Husk at foretage overfølsomhedstest og hårstrå test inden hårfarvning.
- Vi anbefaler ikke at benytte Tints of Nature under svangerskab eller mens der ammes.
- På baggrund af behandlingsmetoderne for kræft, anbefaler vi ikke at benytte Tints of Nature samtidigt med evt. kemoterapi, strålebehandling eller andre kræft terapimetoder.
- Ask nuancerne (4C, 6C and 8C) er ideelle for at modvirke røde toner i håret. Disse kan blandes med andre nuancer efter ønske.
- Bland, ryst godt og brug straks farven. Ubenyttet farve må ikke spares til senere brug.
- Evt. Colour Gel og Colourfix som ikke er blandet sammen kan opbevares til en senere farvning. Sørg for, at plasthætten er tæt lukket til og flasken opbevares væk fra direkte sollys og ekstreme temperaturer.
- Når du blander farve, vær nøje med mål og mængder for bedst resultat.
- Brug enten applikator flasken som medfølger eller en skål og farvepensel for at påføre Tints of Nature farve.
- Benyt aldrig metalgenstande sammen med Tints of Nature.
- Tints of Nature kan benyttes ovenpå andre hårfarver, undtagen metalbaserede produkter og Henna. Hvis du er i tvivl, tag en hårstrå test.
- Hvis du for nylig har permanentet dit hår, vent 1 uge inden du bruger Tints of Nature.
- Beskyt dit tøj ved farvning med Tints of Nature og undgå kontakt med absorberende overflader som tøj, gardiner, duge, trægulve og bordplader og enkelte plasttyper, da en permanent farveskade kan ske, hvis farvespild ikke umiddelbart fjernes.
- Alle farver er velegnede for veganere, sammen med Tints of Nature Shampoo og Conditioner.
- For at opretholde en sund tilstand i dit hår og reducere falmning af farven, anbefaler vi du bruger Tints of Nature Shampoo, Reconstructing Treatment og Conditioner, hvilke er udviklet til at arbejde sammen med hårfarven.

**ADVARSLER**

**HÅRFARVE KAN MEDFØRE ALVORLIG ALLERGISK REAKTION.** Læs altid sikkerhedsvejledningen og følg brugsanvisningen nøje. Venligst foretag en overfølsomhedstest 48 timer før brug. Vær opmærksom på, at selv om du har foretaget en overfølsomhedstest, kan en allergisk reaktion opstå når du farver håret. Overfølsomhedstesten er ikke en garanti mod allergiske reaktioner. Dette produkt er ikke beregnet til brug for personer under 16 år. Midlertidige "sort henna" tatoveringer kan øge risikoen for en allergisk reaktion. Farv ikke håret hvis:

- Du har rifter i ansigtet eller sensitive, irriteret eller skadet hovedbund,
- Du nogensinde har haft en reaktion efter hårfarvning,
- Du tidligere har haft en reaktion på en midlertidig "sort henna" tatovering.

Indeholder phenylenediaminer og Hydrogenperoxide. Brug ikke dette produkt til farvning af bryn eller vipper. Benyt egnede beskyttelseshandsker. Skyl håret godt efter farvning. Undgå kontakt med øre og ansigt. Undgå kontakt med øjnene. Skyl øjnene straks hvis produktet kommer i kontakt med dem. Hvis irritation opstår, søg læge. Fjern spidsen på applikatorflasken straks efter blanding for at hindre at flasken ekspanderer og forårsager skade fra udløbende væske. Opbevares udenfor børns rækkevidde. Kun til udvortes brug. Kontakt læge hvis du erfarer svie, brændende fornemmelse eller anden form for allergisk reaktion. Kontakt producent og/eller den relevante danske myndighed hvis du erfarer en allergisk eller anden reaktion. Opbevar den tomme emballage et par dage i tilfælde af at du får en allergisk reaktion.

Produceret i England af Herb UK Ltd, Hampshire, SO41 8JX. +44 1590 613490. Importeret og distribueret i Danmark af HairMix A/S, C.F. Tietgens Boulevard 32, 5220 Odense SØ, +45 6613 3990.

**HOTLINE**

Vi håber disse instruktioner vil give dig al den information du behøver for en vellykket farvning med Tints of Nature. Hvis du alligevel skulle behøve hjælp eller yderligere vejledning, kontakt vores Hotline på tlf. +45 8039 3990. Alternativt kan du maille til os på [info@hairmix.dk](mailto:info@hairmix.dk). Vore eksperter er at træffe mandag til fredag mellem kl. 9 og 16.